

Boční stěna BS

- Ⓧ Montageanleitung
- Ⓤ Assembly instructions
- Ⓒ Montážní návod

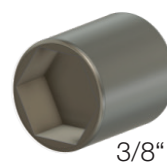
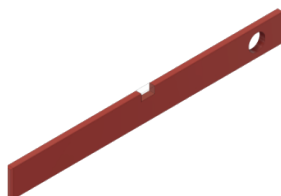
Nr.: 9219117

Art.-Nr.: 7500015



gulta[®]

- Prosím, před montáží si pečlivě přečtete návod a zkontrolujte případné vady či poškození výrobku z důvodu, ručení za poškození již nainstalovaných výrobků je vyloučené.
- Před instalací zkontrolujte, zda se shoduje typ výrobku, jeho rozměry a barva.
- U výrobku na zakázku nelze provádět výměnu.
- Přístřešek smí být používán pouze k určenému účelu, v opačném případě zaniká nárok na odpovědnost za výrobek!
- Přístřešek čistěte v cca 3 měsíčních intervalech. Používejte pouze prodejci doporučené ošetřovací prostředky (žádná abraziva nebo rozpouštědla). Lakované díly lze v případě potřeby ošetřit leštidem.
- Odtoky vody musí být pravidelně čištěny (jinak hrozí nebezpečí poškození nahromaděnou vodou).
- Upevňovací prostředky musí odpovídat vlastnostem zdi. Musí být zajištěno odpovídající upevnění.
- Zvýšenou zátěž způsobenou sněhem či ledem je nutné odstranit.
- Pozor, nebezpečí úrazu! Zákaz vstupu na přístřešek.
- Doporučení: Instalaci by měly provádět alespoň dvě osoby. Přístřešek je poté nutné utěsnit běžně prodejným silikonem.
- Po uplynutí zákonné záruční doby pro části podléhající opotřebení je záruční plnění vyloučeno.
- Pro tento přístřešek dodáváme samostatné příslušenství. Kontaktujte prosím svého prodejce.
- Změna konstrukce vyhrazena.



Ř 3,5 mm (Metall / Metal / železo)
Ř 12,0 mm (Stein / Stone / kámen)

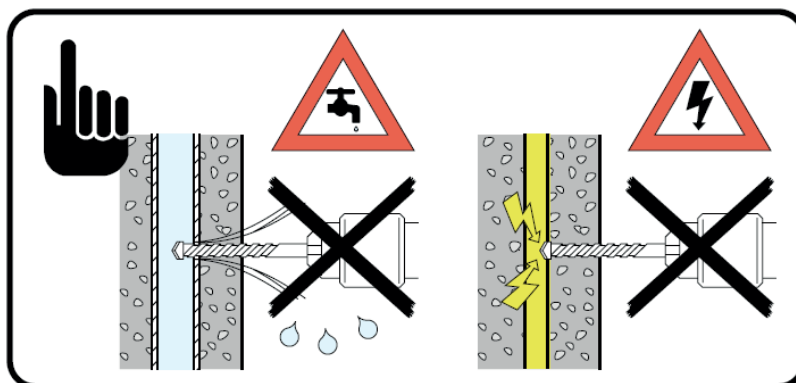
Nr. No. Číslo	Bezeichnung Description Popis	Stück Pieces Počet ks
		BS Seitenteil BS side panel BS boční panel
1.	Dübel R 12 mm Plugs / Hmoždinka 	6
2.	U-Scheibe Washers / Podložka 	6
3.	Schraube 10 x 80 mm Screw / Šroub 	6
4.	Metallschraube 4,8 x 20 mm Metal srew / Vrut 	12
5.	Wandhalter 110 x 137 mm Wall bracket / Nástěnný držák 	3

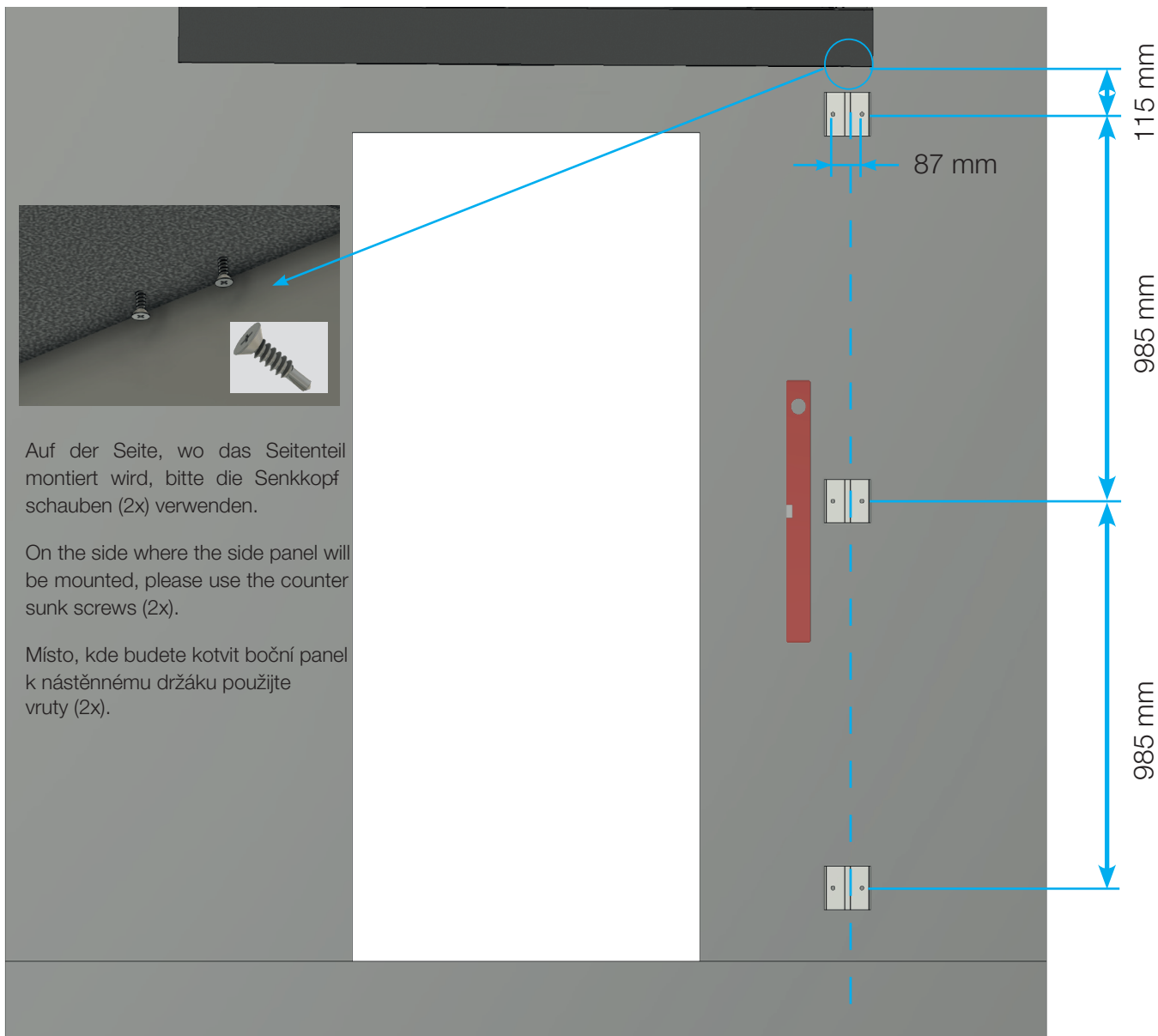


LED-Lichttechnik

Energieeffizienzklasse G

Umweltfreundlich & kostensenkend

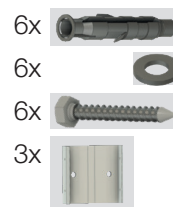




Montage | Mounting instructions | Montáž

1. Wandhalter montieren | Mount wall bracket | Namontujte nástěnný držák

1. Abstände messen, im Wasser ausrichten, Bohrlöcher anzeichnen (Wandhalter als Schablone verwenden).
 2. Bohren Sie die Löcher mit einem $\text{R } 12 \text{ mm}$ Bohrer.
 3. Dübel in die Wand einsetzen, nun die Wandhalter mit je 2 Schrauben und Unterlegscheiben lose anziehen.
 4. Wandhalter mit Wasserwaage ausrichten und nun die Schrauben fest anziehen.
1. Změřte vzdálenosti, zarovnejte vodováhou, označte vyvrtané otvory (použijte nástěnný držák jako šablonu)
 2. Drill the holes with a $\text{R } 12 \text{ mm}$ drill bit
 3. Insert dowels into the wall, and then loosely fit the wall brackets with 2 screws and washers each.
 4. Align the wall brackets with a spirit level and then tighten the screws.
1. Změřte si vzdálenosti
 2. Otvory vyvrtejte vrtákem o průměru 12 mm.
 3. Vložte hmoždinky do stěny a poté volně připevněte nástěnné držáky pomocí 2 šroubů a podložek.
 4. Vyrovnejte nástěnné držáky pomocí vodováhy a poté utáhněte šrouby.

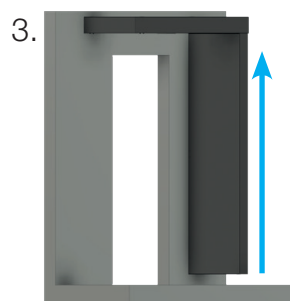
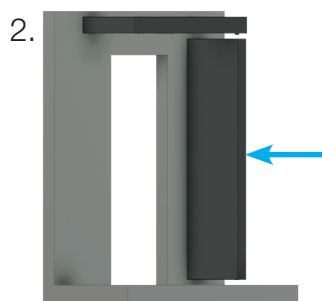
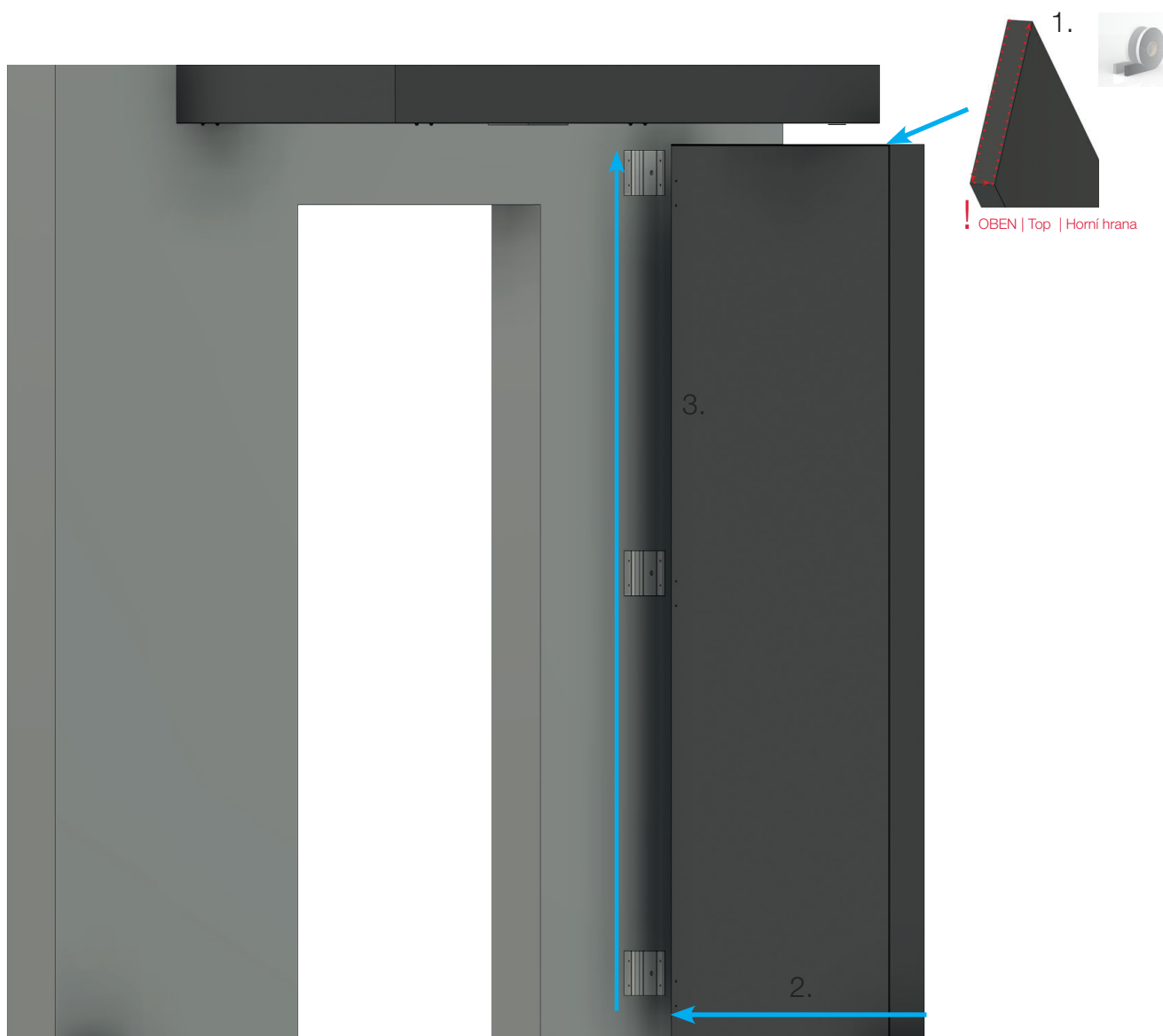


2. Zusammenfügen | Assembly | Návod

1. Bringen Sie zuerst das Fugenband 3-seitig oben am Seitenteil an. Abstand von außen ca 1 mm.
2. Setzen Sie die Seitenteil auf die Winkel.
3. Schieben Sie die Seitenteil an das Vordach.

1. First apply the joint tape on 3 sides at the top of the side panel. Distance from the outside approx. 1 mm.
2. Place the side panel on the brackets.
3. Slide the side panel upto the canopy.

1. Nejprve nalepte spojovací pásku v horní části bočního panelu. Vzdálenost zvenčí cca. 1 mm.
2. Umístěte boční panel na držáky.
3. Posuňte boční panel nahoru ke stříšce.



3. Befestigung | Fasting | Kotvení |

1. Bohren Sie die Löcher mit einem Bohrer 3,5 mm vor. | Pre-drill the holes with a 3.5 mm drill bit.
Předvrtejte otvory o průměru 3,5 mm.
2. Setzen Sie die Schrauben wie angezeigt. | Insert the screws as indicated.
Nainstalujte vrtvy do předvrtaných otvorů

12 x



Maße für den Zubehöreinstallbau | Dimensions for installation of accessories |
Rozměry pro instalaci schránky (není součástí balení - volitelné příslušenství)



Briefkasten /
Letterbox /
Schránka



Produktübersicht / Overview of product range / Gamme de produits



Hohlkammerplatten
Twinwall sheets



Profilplatten
Profile plates



Vordächer
Canopies



Terrassendächer
Terrace roofs



Paneele
Twinwall panels



Ebene Platten
Polystyrene sheets



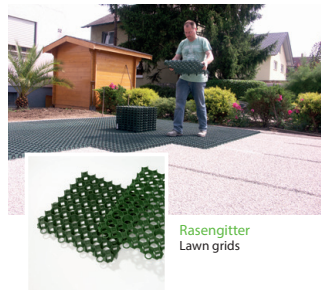
Bitumenwellplatten
Corrugated bitumen sheets



Noppenbahn
Dimpled Membrane



Hobbyplatten
Plates for crafts



Rasengitter
Lawn grids



Gartenprodukte
Garden products

... und vieles mehr!
... and much more!



Gutta Werke GmbH
Bau- und Heimwerkerprodukte
Bahnhofstraße 51-57
D-77746 Schutterwald
Telefon 0781 6090
Telefax 0781 6093200
info@gutta.com

www.gutta.com



4 003412 1142548



www.scobalit.de

Scobalitwerk Wagner GmbH
Zürnkamp 27
D-21217 Seevetal-Meckelfeld
Telefon 040 2190210
Telefax 040 70011446
seevetal@scobalit.de

Scobalitwerk Wagner GmbH
Buchenstraße 1
D-56584 Anhausen
Telefon 02639 962570
Telefax 02639 962571
anhausen@scobalit.de

Scobalitwerk Wagner GmbH
Hermann-Ilgen-Straße 7
D-04808 Wurzen
Telefon 03425 814708
Telefax 03425 814709
wurzen@scobalit.de

Scobalitwerk Wagner GmbH
Industriepark 3
D-97273 Kürnach
Telefon 09367 98440
Telefax 09367 984429
kuernach@scobalit.de

Scobalitwerk Wagner GmbH
Bahnhofstraße 51-57
D-77746 Schutterwald
Telefon 0781-9907900
Telefax 0781-6093207
offenburg@scobalit.de